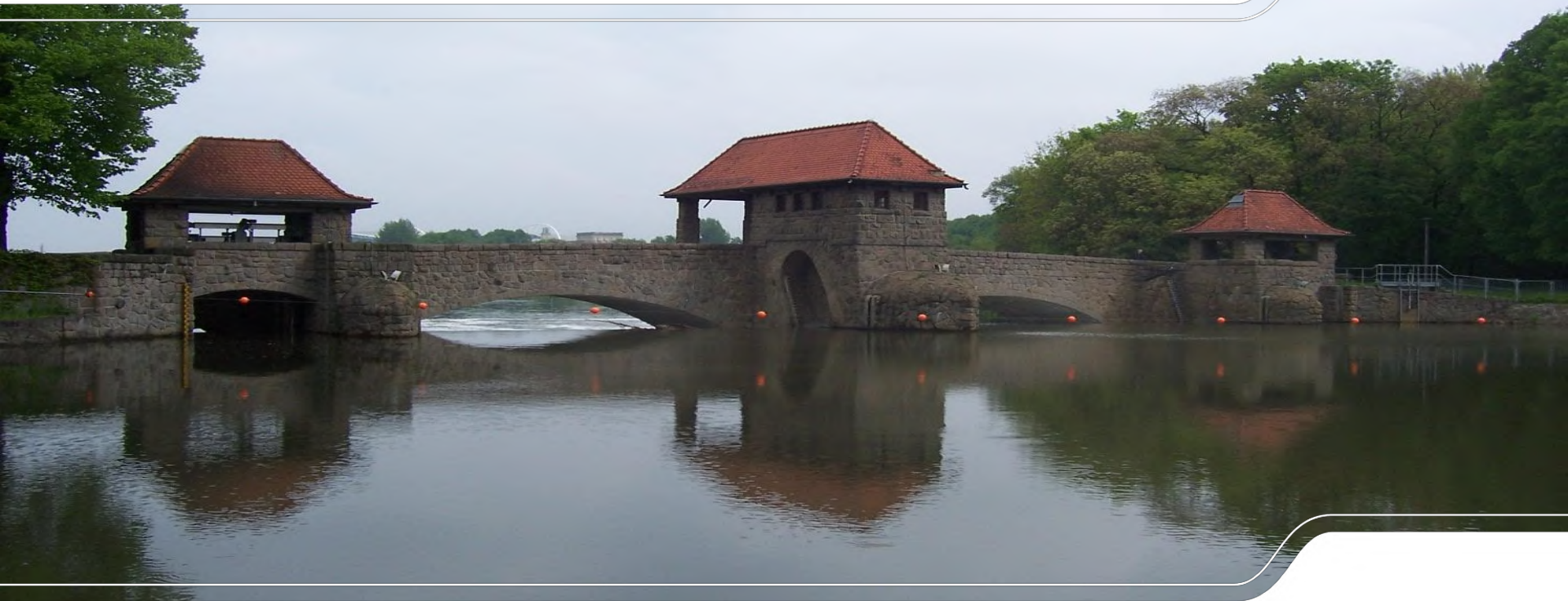


Die LTV in Leipzig – Arbeiten an der Wasserlinie



Was kennen Fremde von Leipzig ?



Alle kennen ...



Die meisten kennen



Viele kennen ...



Wenige wissen



... dass man hier gut segeln kann!

Wenige wissen



... dass es hier tolle Sandstrände gibt !

Wenige Nicht-Leipziger wissen



... dass man innerstädtisch am Wasser wohnen kann!

Wenige wissen



... dass es am Wasser noch tolle Bauplätze gibt!

Ganz wenige wissen



... dass es in Leipzig 2 echte Venezianische Gondeln gibt!

Wenige wissen



... dass man am und auf dem Wasser sehr gut speisen kann !

Wenige wissen



... dass man am und auf dem Wasser sehr gut speisen kann !

Wenige wissen



... dass man die Gewässer gut entdecken kann!

Wenige wissen



... dass man die Gewässer gut entdecken kann!

Wenige wissen



... dass man die Gewässer gut entdecken kann!

Wenige wissen



... dass es in Leipzig eine Personenschiffahrt gibt!

Wenige wissen



... dass es in Leipzig eine Personenschiffahrt gibt!

Wenige wissen



... dass es in Leipzig 16 km schiffbare Gewässer gibt !

Wenige wissen



... dass es in Leipzig große Wassersport-Veranstaltungen gibt

Wenige wissen



... dass es in Leipzig große Wassersport-Veranstaltungen gibt

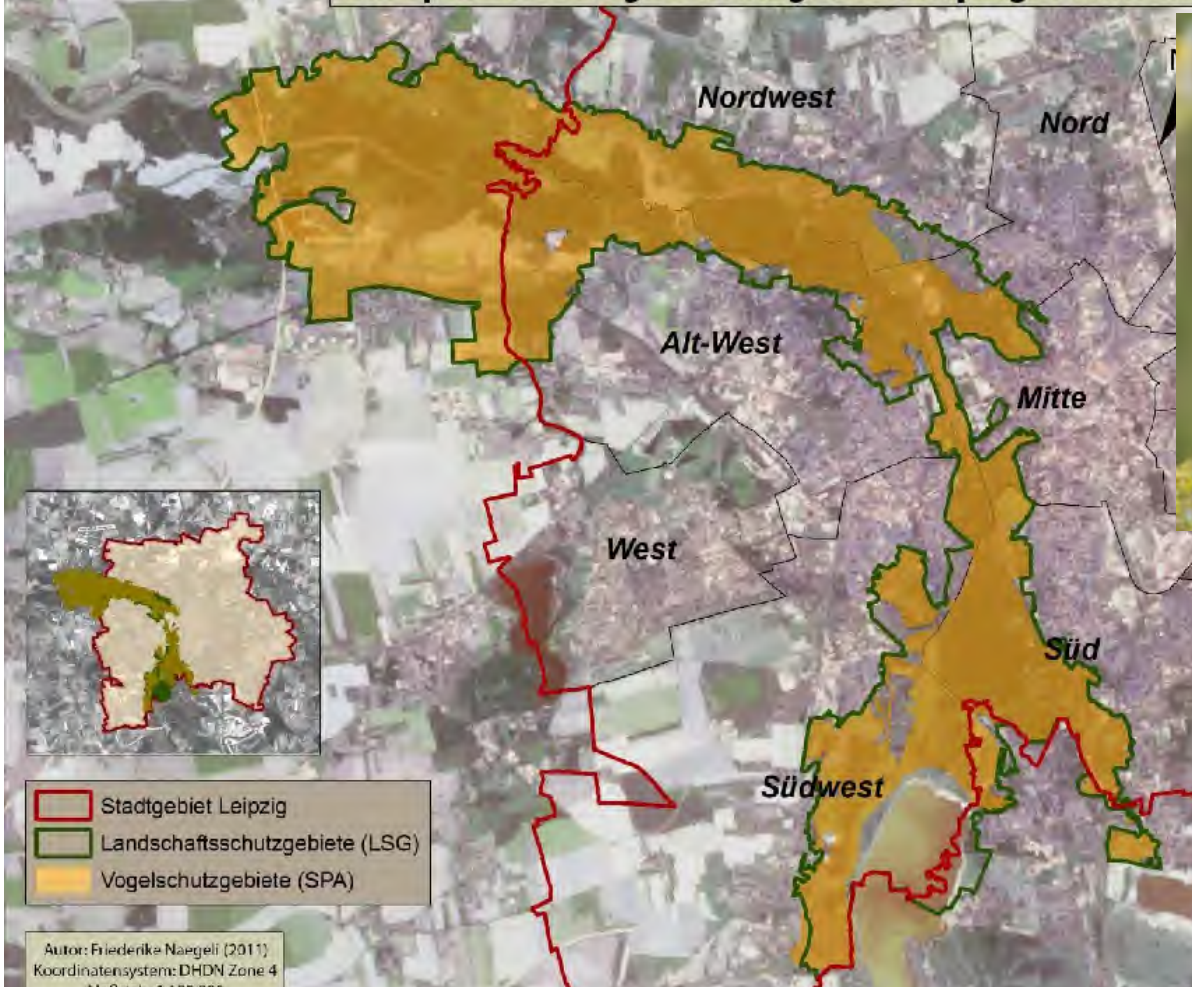
Wenige wissen



... dass es in Leipzig 457 Brücken gibt !

Viele wissen

Europäisches Vogelschutzgebiet Leipziger Auwald

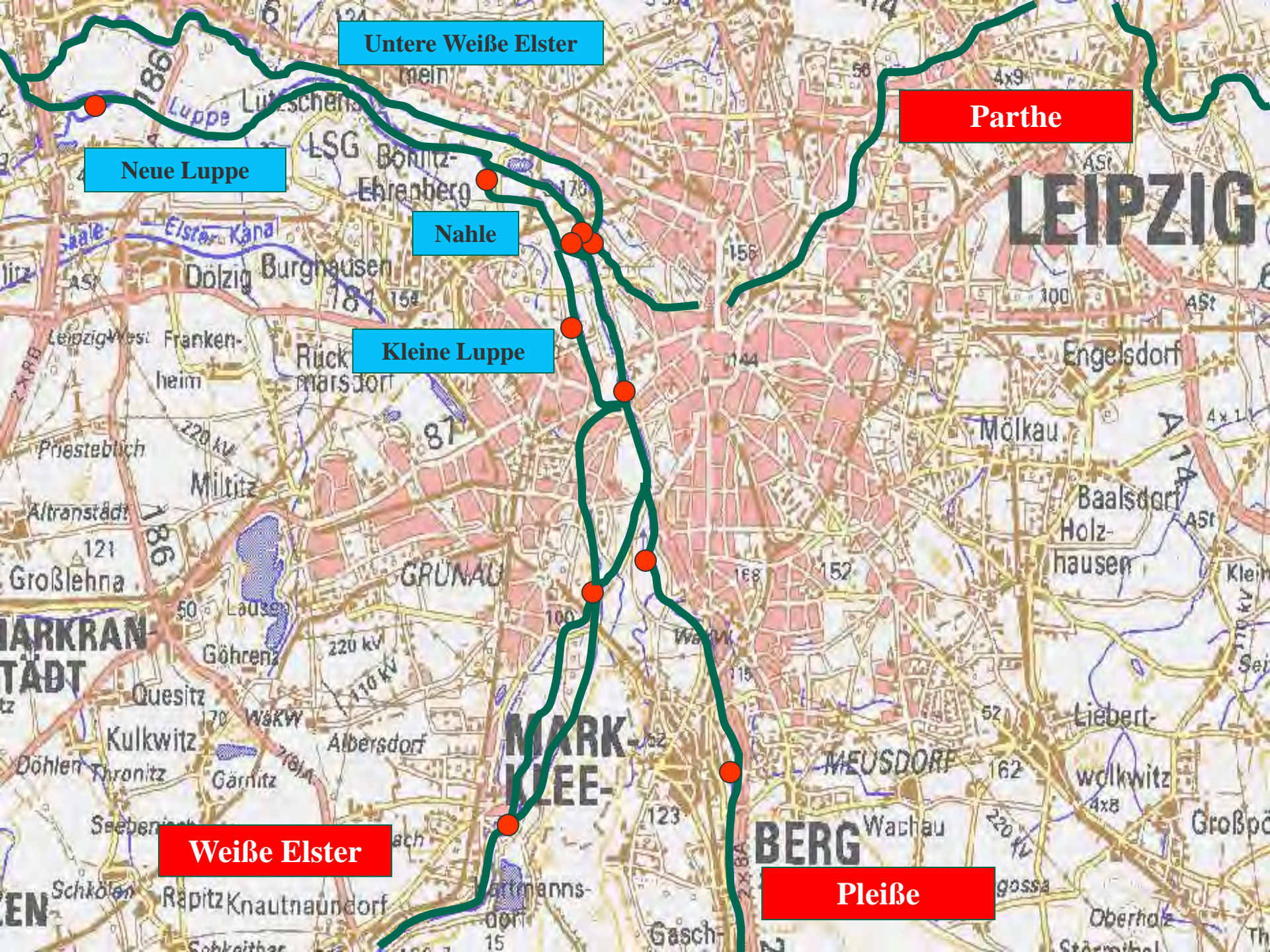


... dass es in Leipzig ein riesiges Schutzgebiet gibt !

Wenige wissen



... dass es in Leipzig 177 km Gewässer gibt !



Untere Weiße Elster

Parthe

Neue Luppe

Nahle

Kleine Luppe

Weißeritz

Pleiß

Wir betreiben in und um Leipzig 17 große Wehranlagen



Wir betreiben in und um Leipzig 17 große Wehranlagen



Palmengartenwehr

Wir betreiben in und um Leipzig 17 große Wehranlagen



Wir betreiben in und um Leipzig 17 große Wehranlagen



Wir betreiben in und um Leipzig 17 große Wehranlagen



k

Wir betreiben in und um Leipzig 17 große Wehranlagen



Pleißewehr Connewitz

Wir betreiben in und um Leipzig 17 große Wehranlagen



Teilungswehr Großzschocher

Wir steuern und verteilen die Wassermengen in Leipzig

Leipziger Zuflüsse in m³/s:

	MNW	MW	BHQ
Weißer Elster (Pegel Kleindalzig)	5,00	16,70	580
Pleißer (Pegel Böhlen)	3,00	6,80	80
Parthe (Pegel Thekla)	0,27	0,95	42

Wir steuern und verteilen die Wassermengen in Leipzig

Bei Mittel- und Niedrigwasser wollen alle möglichst viel in „ihrem“ Gewässerabschnitt:

Wasserkraftanlagen im Norden der Stadt

Gewässertourismus

Personenschiffahrt

**Trainingsbetrieb
Wassersport**

**Wasserqualität nach
Abwassereinleitungen**

Ökol. Mindestabfluss

Biotopschutz (Auwald)

Artenschutz

Stadtbild

Wir steuern und verteilen die Wassermengen in Leipzig

Eine mengenmäßige Abfluss-Steuerung ist wegen den vielen Stauhaltungen durch die Wehre, die Flussverzweigungen, Brücken und Einleitungen im Stadtgebiet nicht möglich.

Die Steuerung erfolgt grundsätzlich nach Fernparametrierung der Oberwasser- oder Unterwasserpegel der Wehre durch automatisierte Fahrweise der Verschlüsse



Wir steuern und verteilen die Wassermengen in Leipzig

Automatisierung und Notstromversorgung aller Anlagen:



Prozessleitsysteme der wasserwirtschaftlichen Anlagen in der LTV

**Talsperren
Hochwasserrück-
haltebecken
Wehre
Pumpwerke
Überleitungen
Pegel**

**Anlagensteuerung
Anlagenüberwachung
Abfluss-Kontrolle
Messwert-Erfassung
Messwert-Übertragung
Bauwerkssicherheit
Alarmwertmeldung
Störungsmanagement
Video-Überwachung**

Wir betreiben 2 Sportbootschleusen der Stadt Leipzig



Wir beseitigen Abfluss-Hindernisse



Wir beseitigen Abfluss-Hindernisse



Wir beräumen Sedimente:



Wir beräumen Sedimente:



Wir beräumen Sedimente:

wichtige Stadtplanungsachse von Leipzig

errichtet zum Hochwasserschutz ab 1910

plötzliche Flussbettverbreiterung um ca. 150 Meter

Gesamtlänge: 2.500 Meter

durch geringe Fließgeschwindigkeit entsteht

Absetzbeckeneffekt

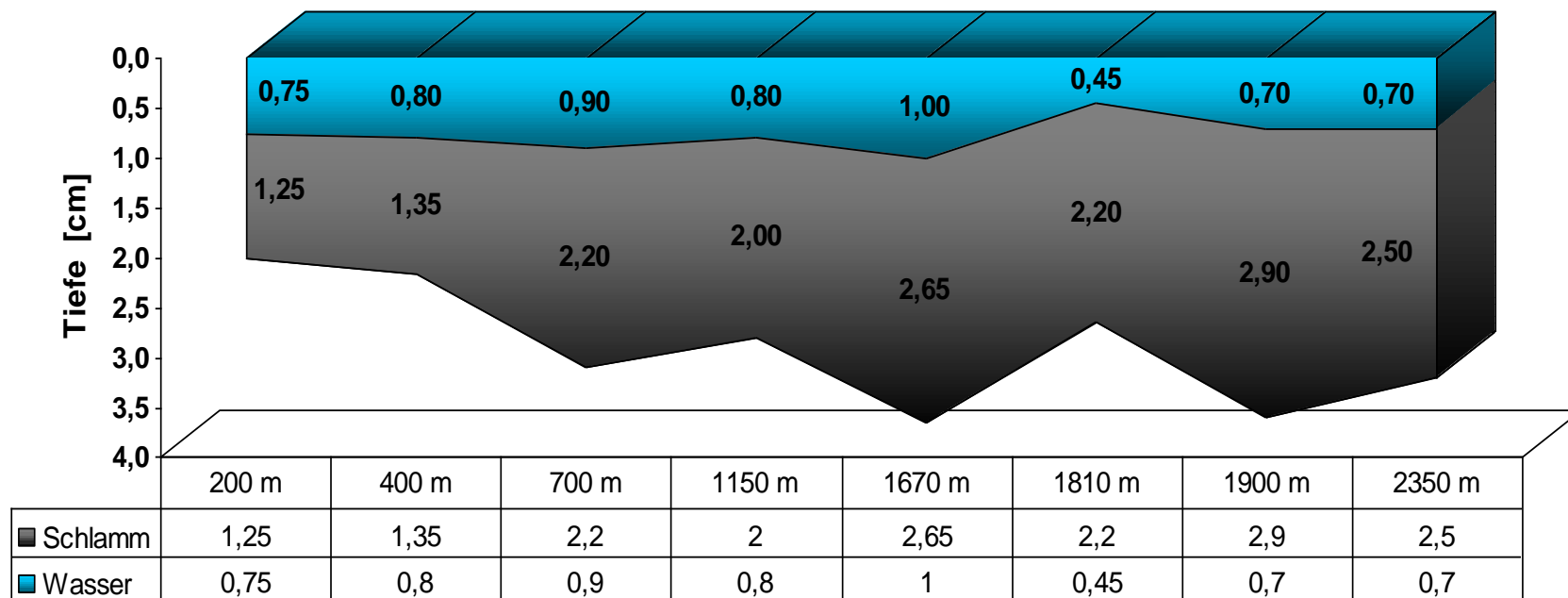
Elsterbecken

Wir beräumen Sedimente:



Wir beräumen Sedimente:

Längsschnitt Elsterbecken - Sedimentablagerungen
(50 m vom rechten Ufer)



49 Sedimentschichtdicken bis zu 2,90 m, durchschnittlich etwa 2,00 m

Wir beräumen Sedimente:



Wir beräumen Sedimente:



Wir reparieren Uferschäden:



Wir reparieren Uferschäden:



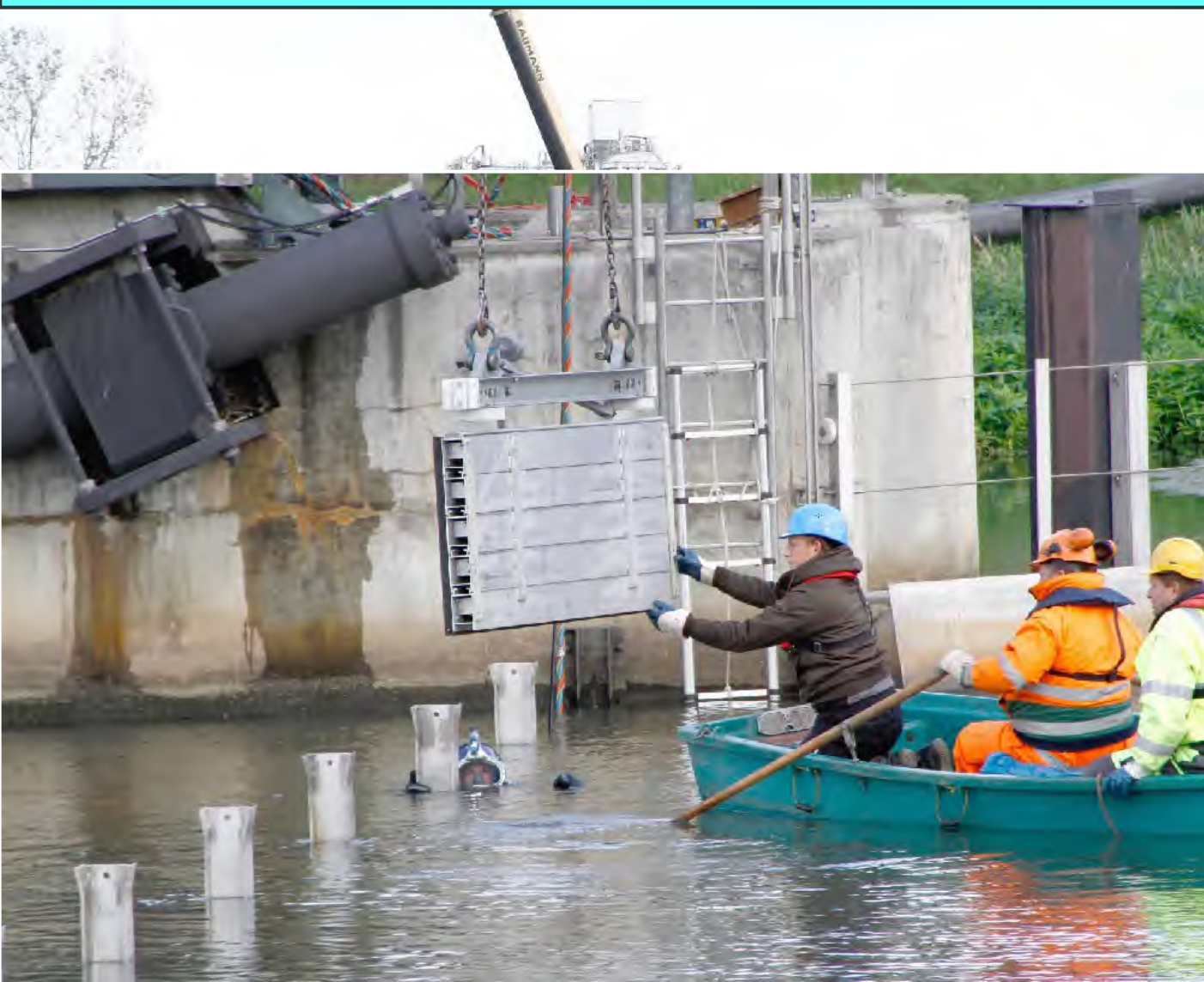
Wir beseitigen Sturmschäden



Wir setzen Wehre instand



Wir setzen Wehre instand



Wir setzen Deiche instand



Wir schützen Leipzig vor Hochwasser

Der Hochwasserschutz für Leipzig beginnt im Süden der Stadt:

Pleiß: Talsperrensystem im Südraum
8 Talsperren, Speicher und Rückhaltebecken
Gesamtrückhalteraum für HW: **ca. 70 Mio. m³**

Weißer Elster: Zwenkauer See (ehemaliger Tagebau)
Hochwasserschutzraum: **ca. 20 Mio. m³**

Wir schützen Leipzig vor Hochwasser

Der Hochwasserschutz für Leipzig beginnt im Süden der Stadt

Hochwasser 2013-06

Pleiße:

**Scheitelreduzierung um 300 m³/s
Rückhalt vor Leipzig 50 Mio. m³**

Weißer Elster:

**Scheitelreduzierung um 130 m³/s
Rückhalt vor Leipzig 20 Mio. m³**

Wir schützen Leipzig vor Hochwasser

Anlagensteuer- und Überwachungszentrale in Rötha (HW 2013)

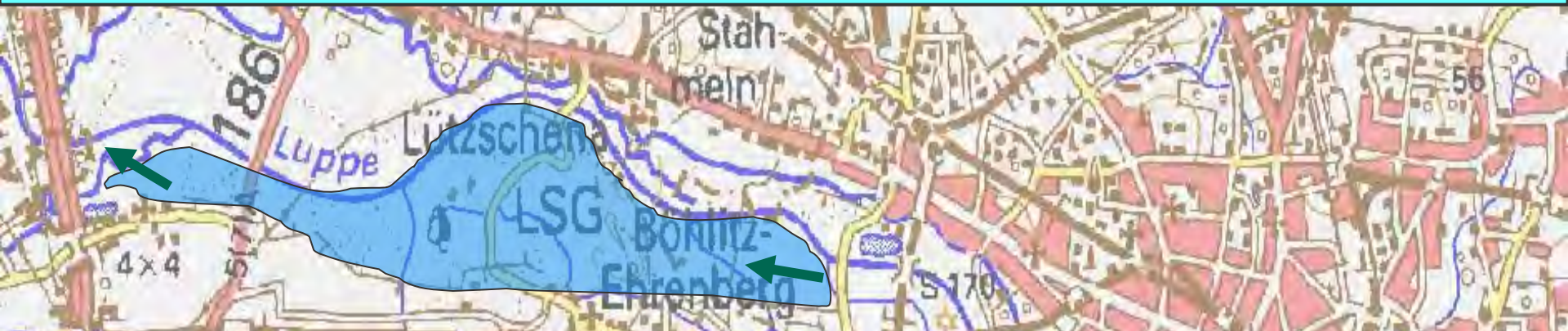


Wir schützen Leipzig vor Hochwasser



**Deichüberwachung und Deichverteidigung
an 63 km Deichen im Stadtgebiet**

Wir betreiben einen gesteuerten Flutpolder in Leipzig



Nahle-Luppepolder Leipzig

Wir betreiben einen gesteuerten Flutpolder in Leipzig



Wir betreiben einen gesteuerten Flutpolder in Leipzig



Wir sorgen für Nachschub



Zentrales Hochwasserschutzlager bei
Grimma

Wir sorgen für Nachschub



Zentrales Hochwasserschutzlager bei
Grimma

Wir kümmern uns in der Krise auch um die Presse



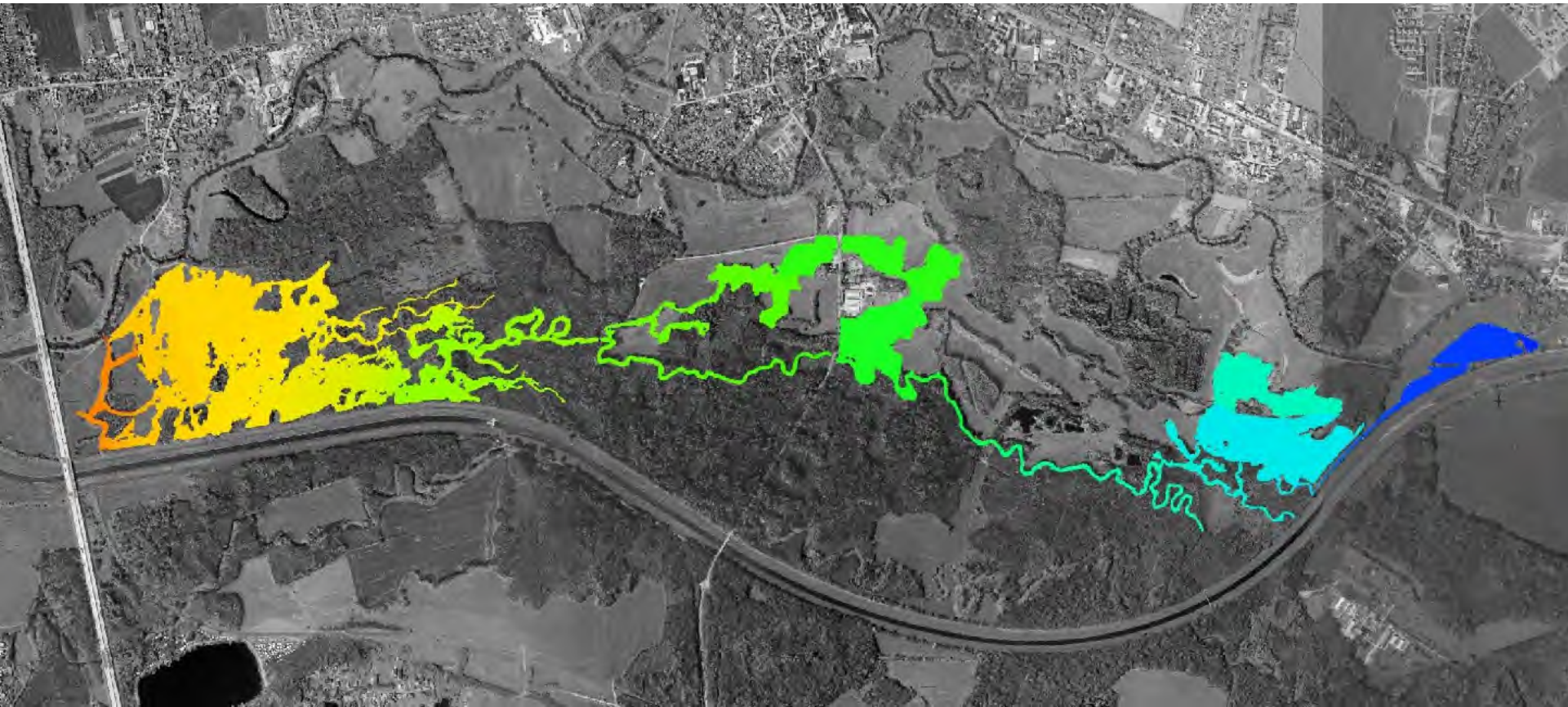
Februarhochwasser 2011

Wir handeln sofort bei Erfordernis



Februarhochwasser 2011

Wir planen Auenwaldvernässungsprojekte



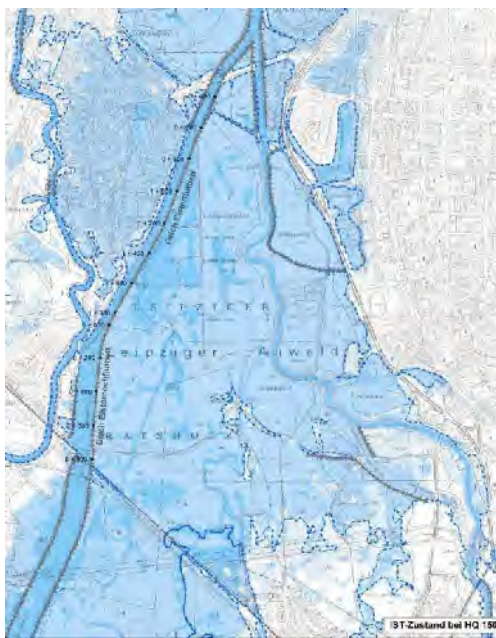
Nordwest-Luppeaue

Wir planen Auenwaldvernässungsprojekte

Naturschutzwoche: Auwald im Fokus

Umweltamt und Landestalsperrenverwaltung planen neues Bewässerungsprojekt im Ratsholz

In der Burgaue wurde gestern die Leipziger Naturschutzwoche eröffnet. In ihrem Mittelpunkt steht diesmal der Leipziger Auwald – das wichtigste Öko-System der Stadt. Bis zum 7. Juni sind zahlreiche Veranstaltungen geplant (siehe Terminliste). Auch ein neues Projekt zur Wiedervernässung von rund 20 Hektar des Auwaldes wird angeschoben.



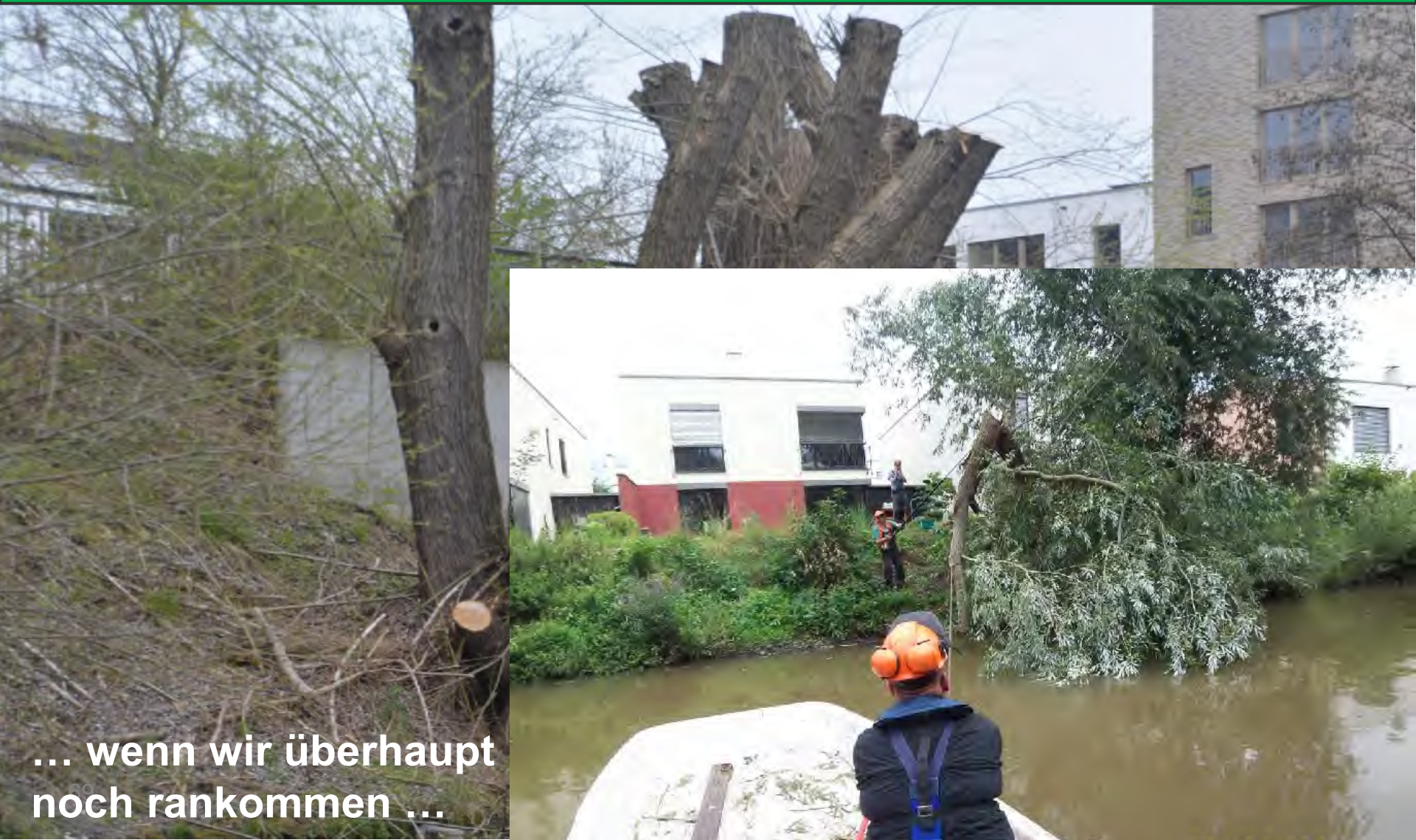
Wir pflegen die Uferzonen ...



Wir pflegen die Uferzonen ...



Wir pflegen die Uferzonen ...



... wenn wir überhaupt
noch rankommen ...



Wir ärgern uns über ...



... illegale Stege, Treppen und Bootslager



Wir ärgern uns über ...

... Uferschäden durch Wellenschlag von
zu schnellen Motorbooten



Wir freuen uns ...



**... wenn alles bei uns klappt
und wir unsere Arbeit machen dürfen**

Wenn Sie....

- ... sich für Flüsse und Talsperren interessieren
- ... am Wasser wohnen
- ... am Wasser bauen wollen
- ... mit Leitungen ein Gewässer queren wollen
- ... eine Sportveranstaltung auf dem Wasser planen
- ... sich mit Hochwasserschutz beschäftigen
- ... für Ihr Gewerbe Brauchwasser benötigen
- ... sich für Gewässerunterhaltung interessieren
- ... im Wasserbau tätig sind
- ... über Müll und Bäume im Wasser beschweren wollen

... dann landen Sie früher oder später bei uns !



Landestalsperrenverwaltung